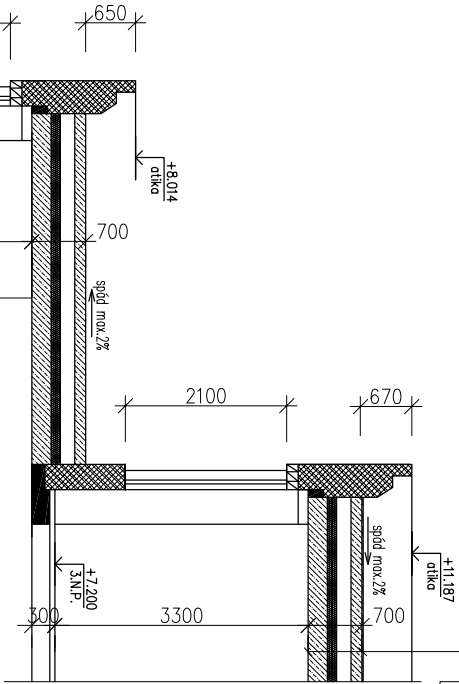
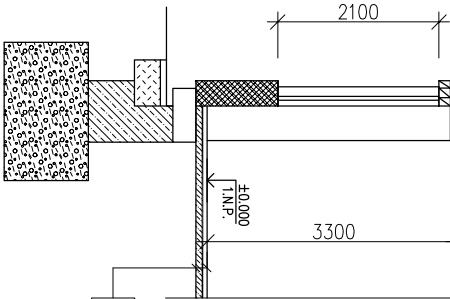


STÁVAJÍCÍ STAV:

- živičná krytina
- železobeton. panely tl. 140 mm
- vzduchová mezera 70 – 190 mm
- minerální piš tl. 2x60 mm
- strop. konstrukce – žebet. panely tl. 250 mm
- vnitřní omítka tl. 15 mm

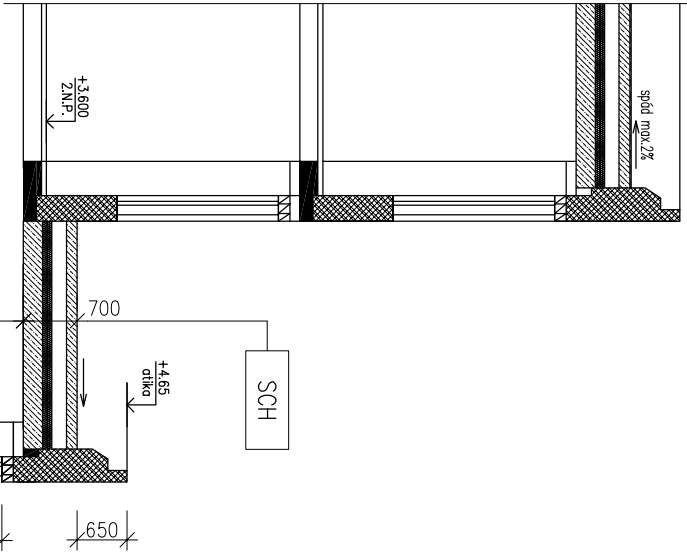


- dlažba / PVC tl. 15 mm
- cement. potěr
- beton. mazanina s pletivem 50 mm
- lepenka
- tepel. izolace polystyren tl. 20 mm
- vodotěsná izolace
- podkladní beton. mazanina 75 mm



STAV PO ZATEPLENÍ (NAD 3.N.P.):

- střešní hydroizolační fólie na bázi měkčeného PVC–P, vyztužená polyesterovou tkaninou (mřížkou) tl. 1,5 mm
- geotextilie
- tepelná izolace ze stabilizovaných tepelně izolačních desek z pěnového polystyrenu ( $\lambda=0,036$  W/mK) tl. 250 mm
- parozábrana
- lokální přespádování
- původní hydroizolace



STAV PO ZATEPLENÍ (NAD SNÍŽENOU ČÁSTÍ 1. A 2.N.P.):

- střešní hydroizolační fólie na bázi měkčeného PVC–P, vyztužená polyesterovou tkaninou (mřížkou) tl. 1,5 mm
- geotextilie
- tepelná izolace ze stabilizovaných tepelně izolačních desek z pěnového polystyrenu ( $\lambda=0,036$  W/mK) tl. 200 mm
- tepelná izolace z desek min. vaty pro ploché střechy tl. 2x30 mm (oboustranný posun spár)
- původní hydroizolace
- plynosilikát tl. 50 mm
- skelná rohož tl. 50 mm
- střešní desky SZD 23–120/600, SZD 22–150/600
- střešní vazník SPV 5–15/6
- podhled

|                    |  |   |  |
|--------------------|--|---|--|
| Projektant:        |  | Vpracoval:  |  |
| Ing. Karel Vrbický |  | Lenka Benešová  |  |
| Akce:              |  | Realizace úspor energie – Střední průmyslová škola chemická Pardubice – Polodřiny |  |
| Výkres:            |  | ŘEZ – SCHÉMA  |  |
| Investor:          |  | Objekt č. 3 – Dostavba  |  |
| Pardubický kraj    |  | Komenského nám. 125, 532 11 Pardubice   |  |
| Datum:             |  | 03/2013   |  |
| Č.výkresu:         |  | 3.D.2.4   |  |